

Les Amis du Parc naturel régional des Ardennes



Hommage à Christine Dupont

Dieu que c'est difficile de prendre possession de ce grmbl ... de godverdomme de clavier pour écrire tout ce qui me passe par la tête. Cela fait maintenant trois semaines que tu n'es plus parmi nous et j'ai plus l'envie d'écrire en arrière qu'en avant. Il se fait que le bulletin doit sortir et que tu serais sans nul doute la plus courroucée de nos adhérent(e)s si tu ne le recevais pas. Je prends donc le taureau par les cornes et je fais face comme tu me l'aurais toi-même suggéré.

Comme tu l'as très bien écrit juste avant de nous quitter, être une Amie ou un Ami du Parc est une évidence car c'est « ouvrir les yeux sur un territoire, sublimer la mémoire des hommes à travers son environnement, sa culture, son patrimoine et son histoire... C'est effectivement par ces prismes que toutes les valeurs des Parcs Naturels régionaux se mettent en action pour « qu'une autre vie s'invente ici ».

être une Amie ou un Ami du Parc,
est une évidence car c'est
« ouvrir les yeux sur un territoire,
sublimer la mémoire des hommes
à travers son environnement, sa culture,
son patrimoine et son histoire...

Notre devise à nous les Amis du Parc dans les Ardennes, c'est « fédérer, partager, expérimenter ». Nous nous sommes attelés au début en compagnie de Stan et Francis à mettre en place ce credo. Inutile de dire que ce fut compliqué avec ces réunions à quatre. Et maintenant que nous commençons à nous mettre en route, te v'la voye ! C'est yauque !

Pour animer notre devise, tu n'avais ton pareil. Dès le début, tu as pris l'initiative de construire ce bulletin et de le faire vivre avec tes qualités de communicante hors du commun. Chaque fois que j'allais à la rencontre des gens dans les associations du territoire, j'ai toujours reçu ton soutien et tes encouragements. Cette complicité a largement contribué à élargir notre base pour constituer le groupe de 30 personnes du Conseil d'Administration actuel. Toutes ces démarches étaient ponctuées d'échanges téléphoniques réguliers qui témoignent d'une réelle capacité d'écoute et d'empathie. Ces qualités, tu arrivais à les disperser autour de toi et à les faire grandir auprès de chacune et chacun d'entre nous.

Quant à l'expérimentation, inutile de préciser qu'il s'agit de la cerise sur le gâteau. Et quelle cerise ! Je peux affirmer que tu ne manquais pas d'audace et d'intelligence pour mettre tes idées en musique, sans fausses notes et quel que soit le domaine concerné, professionnel ou associatif.

(suite page suivante)

Les Amis du Parc enregistrent une grosse perte. Personnellement, je perds une amie très proche avec qui j'avais une cohérence de pensées et de convictions. Christine était ma traductrice quand le message était trop pragmatique. Christine a contribué à m'apprendre l'expression utile qui constitue une part de la sagesse. Christine aimait les gens et avait le souci de les mettre en scène pour que tous gagnent en confiance. Christine avait la science du compromis et évitait de jeter l'huile sur le feu. Elle savait qu'il existe souvent un endroit de convergence et elle s'efforçait de le rechercher. Au-delà de tout, Christine était une amoureuse de l'Ardenne, de ses forêts, de ses marais, de ses falaises, de ses ruisseaux, de son fleuve, de sa faune, de sa flore, de ses traditions, de ses légendes et de ses habitants.

Pour tout cela, je te dis « merci », nous te disons « merci ». Garde nous une place au sein de la farandole des elfes dans le jardin des fées. Nous nous montrerons dignes des espoirs et des rêves que tu avais pour notre territoire pour qu'un jour, une conteuse ou un conteur prononce ces paroles « Il était une fois dans les Ardennes une gentille dame du nom de Christine »

Bernard MASSON, président des Amis du Parc



Pendant plus de quinze ans, nous avons partagé les veillées contées que Christine organisait, Christine, la professionnelle et moi, l'amateur au milieu d'autres amateurs. Nous avons débuté chez Dan et Christine, à Montcy Saint Pierre. Dan bougeait les meubles, Christine disposait les coussins et accueillait les « écouteurs » essentiellement des montcéens qui venaient en famille passer une belle soirée. L'espace commençait à être trop à l'étroit. Aussi, nous sommes descendus rue Noël, à Charleville. J'avais obtenu l'autorisation de la direction d'occuper ce lieu après les cours. Nous continuions à conter professionnels et amateurs

réunis, souvent Mimi Poncellet ou Agnès Deschamps nous rejoignaient. Leurs conseils nous étaient précieux. Mais les montcéens n'avaient pas voulu descendre la côte, on avait volé leurs veillées!!! Ensuite, nous avons été reçus par Adeline et Bernard Pirouelle, dans la salle à manger

animations du PNR des Ardennes. Christine animait les soirées, elle présentait avec enthousiasme les nouveaux conteurs, mais jamais elle ne s'imposait, elle nous laissait tous nous exprimer avec nos imperfections et nous encourageait à conter le plus souvent possible. Je me souviens que plusieurs fois, ne connaissant pas une légende que je contais, elle me demanda mes sources et l'autorisation de conter également ces légendes. Je n'avais bien évidemment aucun droit sur ces légendes, mais à aucun moment, Christine ne se le serait approprié sans notre accord !

Je n'imaginai pas que le 4 novembre 2016, à Remilly, serait la dernière fois où nous partagerions une veillée tous ensemble.... Nous avons programmé, la prochaine veillée, le 10 novembre prochain (Christine et Dan s'étaient éloignés des Ardennes), je ne sais si elle sera maintenue, mais la force de Christine nous manquera...

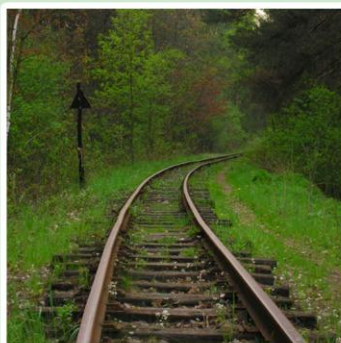
Je pense beaucoup à Dan et à leurs enfants, je leur souhaite beaucoup de courage.

Michel Laurent



du château de Remilly les Pothées, dans le cadre des

Les Rendez-Vous du Parc



* Samedi 6 mai à LA NEUVILLE-AUX-JOUTES

Découverte de la ligne Maginot dans le bocage de Thiérache

Un sentier découverte du patrimoine fortifié au coeur du bocage de Thiérache - balade de 7 km et visite de 8 casemates

Le printemps vous dévoilera ses secrets au travers des plantes de bords de chemins et des sous-bois - Rendez-vous place de l'Église

Nous vous proposons de poursuivre cet après-midi autour du verre de l'amitié et d'une galette au sucre offerts par les Amis du Parc.

> De 14h à 17h30 ; tout public ; gratuit

> Places limitées, réservation auprès du Parc + 33 (0)3 24 42 90 57 ou auprès de Bernard Masson au +33(0)3 24 53 41 59 ou +33(0)6 20 04 10 87

Organisé par les Amis du Parc et animé par l'Association Maginot

* Samedi 13 mai à ROCROY

Forum des Associations de Rocroy

Comment articuler les associations locales au sein d'une collectivité et se servir des ressources de chaque structure ?

> De 9h à 17h ; tout public ; gratuit

Organisé et animé par le Amis du Parc et Rocroy Festivités

●●●▶ [Voir détails page ci-après](#)

* Vendredi 26 mai à RENWEZ

Marché des Producteurs de Pays de 15h30 à 20h



* Samedi 27 mai à REVIN

Un chemin de fer et d'industrie

Le temps d'une escapade ferroviaire suivie d'une balade, découvrez l'histoire du chemin de fer et de l'industrie ardennaise !

> De 13h15 à 18h30 ; tout public ; balade +/- 5 kms ; gratuit

> Places limitées, réservation auprès du Parc + 33 (0)3 24 42 90 57

Organisée et animée par les Amis du Parc, l'AREL, les Rotondes de Mohon et Revin Rando Patrimoine

* Dimanche 28 mai à HAM-SUR-MEUSE

Apiculture Olivier Duchateau

Et pourquoi pas un verger et un rucher dans chaque village ?

> De 14h à 17h30 ; tout public ; gratuit

> Places limitées, réservation auprès du Parc + 33 (0)3 24 42 90 57

Organisé et animé par les Amis du Parc

CENTRE VILLE DE ROCROY

FORUM DES ASSOCIATIONS

13 MAI 2017
à partir de 9h

ENTRÉE & ACTIVITÉS GRATUITES !

STANDS
VISITES
DÉMONSTRATIONS
INITIATIONS
ANIMATIONS

Buvette et petite restauration - Ambiance musicale
Vous souhaitez profiter des initiations ? Pensez à vous inscrire : 06 76 10 31 35
- Organisé par Rocroy Festivités -
Conception www.amisparcardennes.fr

SAMEDI 13 MAI 2017 > ROCROY

FORUM DES ASSOCIATIONS de 9h00 à 17h00

Venez découvrir le patrimoine de ROCROY de diverses façons.

- Randonnées à pied organisées **en partenariat avec** l'office du tourisme (plusieurs départs).
- Vous possédez un QUAD? **Accompagnez** une randonnée à la découverte de nos chemins ruraux et forestiers **dans le cadre de la Charte de Bonnes Pratiques signée avec la Commune.**
- Randonnées équestres venez vous promener sur l'un de nos parcours réservé à cette activité.
- Randonnées en VTT organisées par ROCROY Sports Nature.

Visitez les associations de ROCROY qui vous feront pratiquer ou découvrir leurs activités sur des stands et en salles.

Restauration sur place **dans le cadre magnifique de la Halle**, buvette, commerces.
Toutes les activités sont gratuites.

Toutes les randonnées sont sur réservation et encadrées.

Pour tous renseignements, merci de contacter
M. FAUCONNIER Eric
au +33(0) 6 76 10 31 35

ROCROY FESTIVITÉS

Association de loi 1901

Regrouper et créer une union des associations rocroyennes.

Présidée par
M. LARBI Jean-Louis
Contact :
06 25 62 25 78

DÉCOUVREZ !
PROFITEZ !
PARTICIPEZ !

Merci à la Ville de Rocroy et à tous les bénévoles !

De 9h à 17h

STANDS	Salle nevers	ANIMATIONS	Sous la Halle
MARCHÉ AUX FLEURS ET PORTES OUVERTES	IME les Sapins (Route de Revin)		
RANDONNÉE ÉQUESTRE	Départ à tous moment de la Place d'Armes (CDTE 08)		
ROCROI FITNESS AVEC TAPIS DE COURSE, VÉLO, STEP...	Sous la Halle		
USR TENNIS DE TABLE - DEMONSTRATION DE PING PONG	Sous la Halle		
TOUR DE 2 CV AVEC SANGLIER EN DEUCH À tous moments, Place d'Armes			
EXPOSITION ARTISTES EN HERBE	Bastion du Dauphin		
9h00			
RANDONNÉE QUAD	Départ de la Place d'Armes		
BALADE DANS LES REMPARTS	8 km - Départ de l'Office de Tourisme		
10h00			
SORTIE VTT	Départ de la Place d'Armes		
PARCOURS DE SANTÉ	Départ de la Place d'Armes		
ÉQUITATION MÉDITATION	IME Les Sapins - 2652 Route de Revin		
11h30			
INITIATION NATATION	Centre aquatique - Av. général Moreau		
RANDONNÉE MOTO	Départ de la Place d'Armes		
14h00			
SORTIE VTT	Départ de la Place d'Armes		
PARCOURS DE SANTÉ	Départ de la Place d'Armes		
TOURS DE QUAD	Départ de la Place d'Armes		
DÉMONSTRATION NATATION	Centre aquatique - Av. général Moreau		
BALADE DANS LES REMPARTS	8 km - Départ de l'Office de Tourisme		
MODERN JAZZ ET FITNESS	Séance découverte sous la Halle		
14h45			
RANDONNÉE MOTO	Départ de la Place d'Armes		
15h00			
DÉMONSTRATION DE GYM	Au Gymnase - Rue du Grand Quartier		
VISITE GUIDÉE DE LA VILLE	Départ de l'Office de Tourisme		
16h00			
PEINTURE SUR FIGURINES	Démonstration à l'Office de Tourisme		
SORTIE VTT	Départ de la Place d'Armes		
PARCOURS DE SANTÉ	Départ de la Place d'Armes		

A vos marques...

Dans un but de remise à l'honneur (et de refabrication) de nos anciens produits du terroir en grande partie disparus, principalement ceux émanant de notre forêt, les Amis du P.N.R.A. pour la saison 2017-2018, dans un premier temps, souhaitent lancer un appel à tous les volontaires qui désireront réaliser un ou plusieurs produits gastronomiques à base des fruits sauvages de notre région.



- 1 dans le domaine des **Boissons**, type: Limonade, Pétillant, vins et liqueurs, etc...
- 2 dans le domaine des **Confitures maison**, avec les fruits suivants:

- **Nobertes** ces petites prunes rondes et bleues se trouvent encore dans les vergers anciens des Ardennes et de Thiérache. Le fruit récolté fin Août, début Septembre est ferme, la chair accroche fermement le noyau et sa saveur est acidulée.
- **Sorbes** ou Branzière (fruits du sorbier des oiseleurs).
- **Conouilles** ou Côgnettes (fruits rouges du cornouiller mâle).
- **Myrtilles des bois** ou Frambeiges.
- **Prunelles** ou Pernelles des haies.
- **Sureau noir** ou Grand sureau, Seuyon, Suzon, etc... appellations locales, aux grappes pendantes.



Ne pas confondre avec le sureau yèble du bord des autoroutes!... aux grappes dressées vers le ciel.

Prêts... Partez!

Les participants ayant réalisé leur(s) produit(s) devront se faire connaître auprès de l'Association des Amis du Parc. Ils seront invités, en fin d'année, à venir montrer leur réalisation devant un jury composé de **spécialistes en plantes et fruits sauvages** ainsi que des **restaurateurs de la région**, ceci en vue d'une éventuelle remise en place dans les **boutiques du terroir** champenois-ardennais et pourquoi pas du Grand-Est de la France!

Lise Bésème-Pia, passionnée de gastronomie ardennaise et auteur de nombreuses œuvres, accompagnera les Amis du Parc tout au long de son organisation.

Cette année, la manifestation se déroulera le **samedi 18 novembre 2017** au cœur de la vallée de la Semoy. Les détails vous seront communiqués au fil des bulletins.

Merci à Toutes et à tous!... et bonne réussite!

Le Marché de Renwez a fêté ses 10 ans



C'est sous le soleil et dans la bonne humeur que le Marché des Producteurs de Pays de Renwez a dignement fêté ses 10 ans vendredi 31 mars dernier dans la Halle et sur la place de la mairie du village. Des personnalités locales se sont déplacées pour échanger avec les producteurs et apprécier les bons produits du terroir.

Le succès était à nouveau au rendez-vous pour ce marché mensuel qui a lieu tous les derniers vendredis de chaque mois et réunit une quarantaine de producteurs locaux.

Retrouvez les vidéos réalisées à l'occasion de la journée dédiée aux 10 ans du marché sur Ardennes TV et Youtube.



Liens vers les vidéos : <http://www.ardennestv.com/video/economie/marché-paysan-de-renwez>
<https://www.youtube.com/watch?v=8q2ggBYBvbl>

●●●► Prochain marché **vendredi 26 mai** sur la Place de la mairie de Renwez

La vie continue...



Il est important que notre bulletin d'informations poursuive sa route.

Je tiens à saluer l'arrivée d'Adeline Grulet dans notre association.

Rethéloise d'origine, elle est domiciliée à Brognon.

Adeline s'est présentée spontanément et après quelques échanges, nous lui avons confié la charge que Christine a menée depuis les premiers pas de notre association.

Je tiens à la remercier pour cet engagement et à la féliciter pour le travail produit pour construire ce numéro 57.

Dan était non seulement le mari de Christine mais était également son complice dans l'aboutissement de sa tâche.

Il continuera d'assurer la gestion du carnet d'adresses mail (environ 1600) et son enrichissement continu.

(suite page suivante)

Ce bulletin est votre bulletin.

C'est un centre d'expression de la parole citoyenne. Des articles nous arrivent et nous espérons qu'ils seront de plus en plus nombreux.

Des idées émergent et prennent forme. Ainsi, nous avons réuni un groupe de travail sur le sujet des produits de terroirs. La première réunion s'est tenue fin mars en partenariat avec l'Association des Terroirs de l'Ardenne (ATA). Elle a permis de mettre en évidence quelques convergences entre acteurs du territoire. Lors de cette réunion, les fruits sont souvent venus au centre de la discussion. Les commentaires aussi intéressants les uns que les autres ont largement capté l'attention. Une prochaine initiative concernera plus spécifiquement le miel et ses dérivés.

Pour prolonger et surtout dynamiser ce partage de connaissances, il a été décidé de créer un événement durant une journée entière en automne. Cette journée, dédiée cette année aux confitures et aux boissons de fruits est programmée le 18 novembre à la salle de Newet à Hautes Rivières.

Le matin sera consacré à un atelier cuisine à base de ces produits. Le repas sera réalisé par un ou plusieurs restaurateurs du territoire et l'après-midi sera monopolisé par un concours de dégustation selon des modalités qui vous seront communiquées dans nos prochains bulletins.

Et si vous nous rejoigniez?



A
D
H
E
S
I
O
N

2
0
1
7

Nom : Prénom :

Structure :

Adresse:.....

Code postal :Ville :.....

Téléphone : Courriel:.....

N° Siret :

Adhésion : Personne physique : 10 € Personne morale : 25 €

Règlement de ma cotisation pour un montant de€

Par chèque à l'ordre de « Les Amis du Parc Naturel Régional des Ardennes »

Par virement - Coordonnées pour virement : CA NORD EST Givet

IBAN : FR76 1020 6081 1198 7251 9632 605

BIC : AGRIFRPP802

Fait à Le :

Signature

Association Les Amis du Parc naturel régional des Ardennes
amisparcardennes@gmail.com www.amisparcardennes.org

Adhésion à envoyer à :

Bernard Masson, 7 rue des Forges, Linchamps, 08800 Les Hautes-Rivières

ou par courriel à : amisparcardennes@gmail.com



Vous pouvez télécharger les précédents bulletins d'information
sur notre site : www.amisparcardennes.org